

Олимпиадная работа
школьного этапа всероссийской олимпиады школьников

по географии
обучающегося 8 класса

ОУ МБОУ лицей №15

г. Пятигорска

ФИО

(полностью)

Герасименко Гаврил Николаевич

Педагог-наставник

МБОУ лицей №15

ФИО Гончаров Евгений Романович

27 сентября 2024 г.

Герасименко

8. Выберите из списка самый узкий пролив Атлантического океана.

- А) Гибралтарский Б) Босфор В) Дрейка Г) Керченский —

9. Укажите прибор, который поможет определить высоту объекта.

- А) анемометр Б) психрометр В) барометр Г) гигрометр —

10. Укажите какой масштаб имеет карта, если отрезку 8,4 мм, измеренному по ней, соответствует на местности расстояние 210 метров.

- А) 1:50000 Б) 1:250000 В) 1:100000 Г) 1:25000 —

11. В своём отчёте о землях этой реки Василий Поярков писал:

«...родится 5 хлебов: ячмень, овёс, просо, греча, горох.... родится овощ: огурцы, мак, бобы, чеснок, яблоки, груши, орехи грецкие, орехи русские». Выберите из списка эту реку.

- А) Алдан Б) Амур В) Хатанга Г) Оленёк + 10

12. До революции эту улицу в Екатеринбурге называли Покровский проспект. Выберите из списка современное название этой улицы.

- А) Вайнера Б) Хохрякова В) 8 марта Г) Малышева + 10

13. Водосборный бассейн какого из морей имеет наибольшую площадь в пределах России? Укажите верный ответ.

- А) Балтийского моря Б) Баренцева моря В) Карского моря Г) Моря Лаптевых + 10

14. Какие станции в Антарктиде являются российскими?

4. 10 А) Прогресс, Восток, Амундсен-Скотт Б) Ленинградская, Мирный, Конкордия
В) Амундсен-Скотт, Дружная-4, Русская Г) Мирный, Восток, Новолазаревская

15. Почему над городами наблюдается повышенная облачность?

- А) Повышенное испарение. Б) Меньше скорость ветра.
В) Повышенное содержание твердых загрязняющих веществ.
Г) Повышенное содержание газообразных загрязняющих веществ.

16. Укажите причину почему в Евразии тропический пояс представлен только на Аравийском полуострове?

- 10- А) Отсутствие летом пассатной циркуляции
Б) Затягивание воздушных масс в область низкого давления В) Низкое давление летом
Г) Выпадение осадков в летнее время

Задание 3. Вставьте пропущенные в тексте слова. (15 баллов)

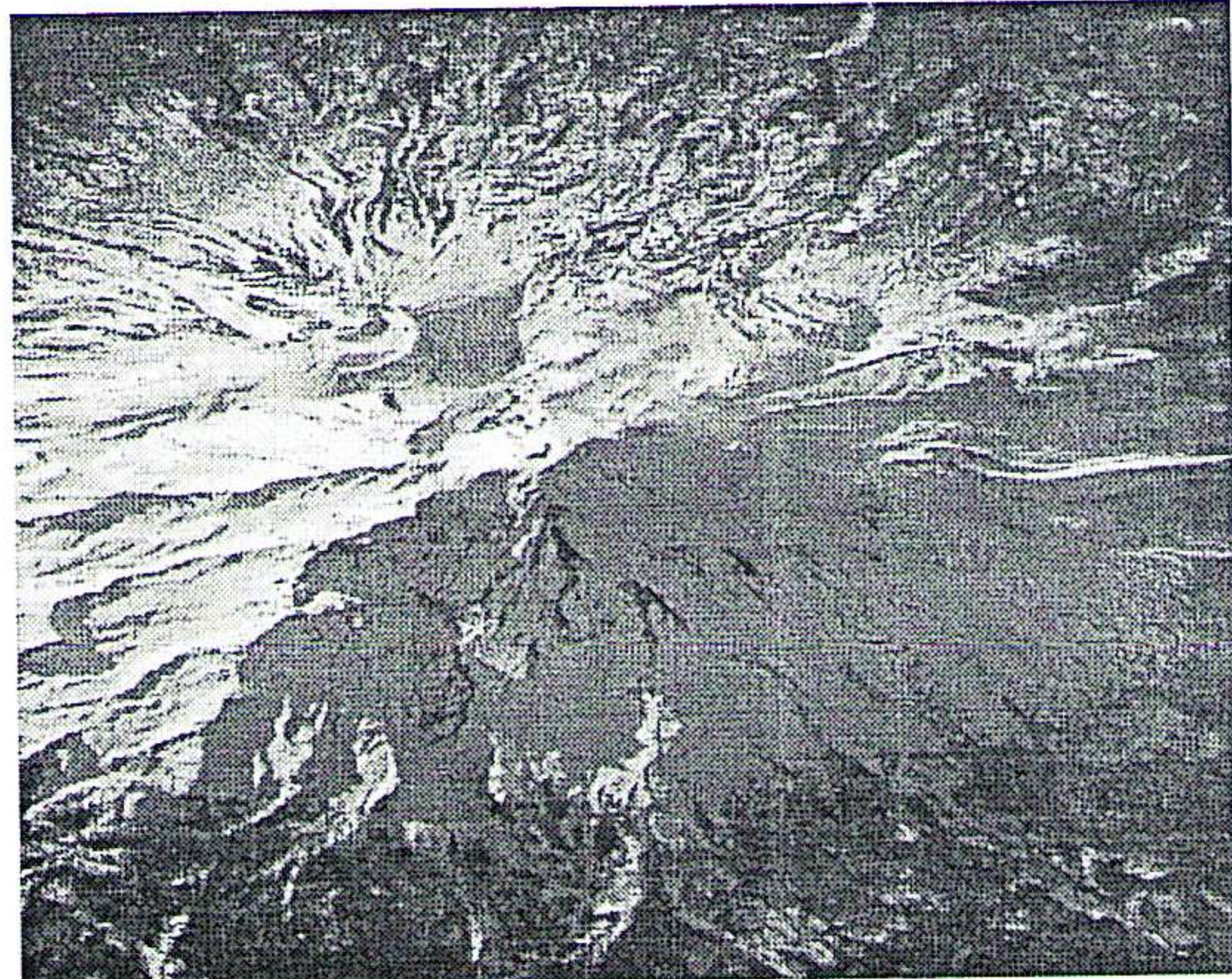
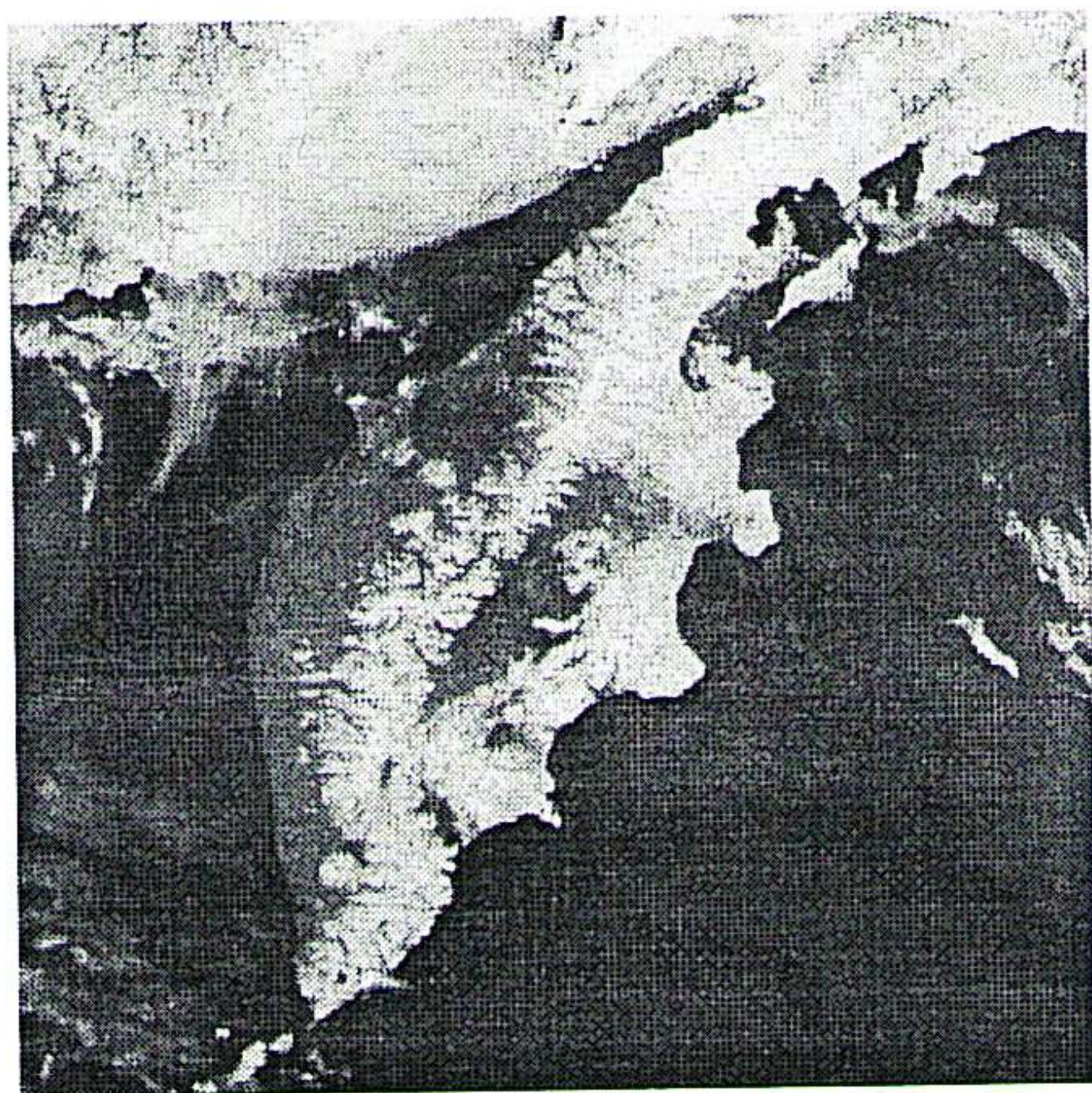
^{Амазонская низменность}
 (1) — так называют величайшую в мире низменность, пересекающую с запада на восток почти весь материк ^{Южную Америку} (2), от предгорий ^{гор Анд} (3) до ^{Атлантического} (4) океана. Влажный ^{тропический} (5) климат, свойственный данной территории, считается наиболее однородным и монотонным. По ее территории протекает самая ^{длинная} (6) река в мире — ^{Амазонка} (7). Она берет начало в ^{Андах} (8) и на протяжении 700 км течет среди высоких, покрытых снегом, глубоких ущелий. В нижнем течении она ^{увеличивается} (9) и образует ^{дельту} (10). Океан в свою очередь оказывает воздействие на реку — два раза в сутки, образуемая ^{воздушными течениями} (11) волна, поднимается вверх по течению на 900 км. ^{Тропические} (12) влажные леса представляют собой чащу, имеющую на данной территории наибольшее распространение. Природные богатства территории — ^{фауна} (13) — ресурсы и запасы ^{исотопов} (14) — в последние годы активно осваиваются человеком, что постепенно приводит к росту ^{экологических} (15) проблем.

95

Задание 4. (20 баллов). Какие объекты представлены на космических снимках? Определите их и заполните таблицу.

А.

Б.



Название объекта	В какой стране находится	Характеристика географического объекта, его уникальность
А. ^{полюстров} 2,5 Галапагосы	Экв 2,5	Вулканы, озера, остров и субэкт в 25 составе Экв, горы, туризм, интерпретации.
Б. гора Джомолунгма 2,5 (Эверест)	^(Франция) Китай - Непал 2,5	Самая высокая гора на Земле, 8848 м, туризм. 25

Обучающийся 8 "В" класса Герасименко Кавриен Николаевич
 Член жюри ^{Вас} Тонислав Е. Р. Всего: 425.
 Председатель жюри ^{МЗ} / Мосетов С. А.

Олимпиадная работа
школьного этапа всероссийской олимпиады школьников

по географии
обучающегося 9 класса

ОУ МБОУ лицей №15

г. Пятигорска

ФИО

(полностью)

Надеев Владимир Юрьевич

Педагог-наставник

МБОУ лицей № 15

ФИО Гончаров Евгений Викторович

27 сентября 2024 г.

Надежда

Школьный этап всероссийской олимпиады школьников
2024-2025 учебного года по географии 9-11 классы
(135 минут)

Тестовый тур (30 баллов)

За каждый правильный ответ 1,5 балла

1. Какие из предложенных государств являются федеративными:

А) Мексика; Б) Германия; В) Франция; Г) Китай; Д) Индия + 1,5

2. Укажите не верные пары- Государство и часть Мирового океана, с которой оно имеет выход.

А) Испания- Средиземное море; Б) Турция- Красное; В) Индия- Бенгальский залив; + 1,0

Г) Венесуэла- Карибское море; Д) Эфиопия- Аравийское море.

3. Самый малочисленный этнос

А) Долганы Б) Кереки В) Ненцы Г) Коми -

4. Определите страну по описанию.

Это полуостровное государство по форме правления конституционная монархия. Относится к НИС.

А) Норвегия; Б) Мексика; В) Таиланд; Г) Саудовская Аравия. + 1,5

5. К какой группировке стран по уровню социально-экономического развития относится Мексика?

А) к ключевым

Б) к нефтедобывающим -

В) к новым индустриальным

Г) к наименее развитым

6. Определите страну по описанию.

Это государство входит в десятку самых крупных стран по численности населения и площади.

А) Нигерия; Б) Судан; В) Бразилия; Г) Индонезия. -

7. К странам с республиканской формой правления относятся:

А) Аргентина; Б) Бельгия; В) Дания; Г) Непал. + 1,5

8. Страны, в которых ведущее значение получила нефтяная промышленность, входят в организацию:

А) АСЕАН; Б) ОПЕК; В) БЕНИЛЮКС; Г) БРИКС. -

9. В индекс человеческого развития (ИЧР) не входят показатели, связанные с...

1,5 +

А) ВВП на душу населения; Б) объёмом экспорта; В) образованием; Г) продолжительностью жизни.

10. Какие виды почв преобладают на территории Ставропольского края?

А. подзолистые

Б. чернозёмные + 1,5

В. дерново - подзолистые

Г. серые лесные

11. В своём отчёте о землях этой реки Василий Поярков писал: «.....родится 5 хлебов: ячмень, овёс, просо, греча, горох Родится овощ: огурцы, мак, бобы, чеснок, яблоки, груши, орехи грецкие, орехи русские». Выберите из списка эту реку.

А. Алдан

Б. Амур + 1,5

В. Хатанга

Г. Оленёк

12. Выберите географический объект, в пределах которого предметы могут отбрасывать тень на юг:

А. п-ов Малая Азия -

Б. о-в Шри-Ланка

В. п-ов Камчатка

Г. Апеннинский п-ов

Надеин

13. Определите географические координаты пункта, если известно, что 21 марта угол падения полуденных лучей Солнца составляет 56° , а тень от предметов падает к югу. Местное время отстает от Гринвичского на 4 часа.

А) 34° ю.ш. 60° з.д. Б) 34° с.ш. 60° з.д.;

В) 34° ю.ш. 60° в.д. Г) 34° с.ш. 60° в.д.

14. Для какой из перечисленных территорий России, расположенных в умеренном климатическом поясе, характерен резко континентальный климат?

А) Приморье

Б) Кольский полуостров

В) полуостров Камчатка

Г) Забайкалье + 1,5

15. На каком из перечисленных рек наводнение наиболее часто происходит в летнее время?

А) Амур

Б) Волга

В) Дон

Г) Кама

16. Группа туристов из Италии хочет своими глазами увидеть необычную для них природу российской тундры. Какой заповедник им необходимо для этого посетить?

А) Курильский

Б) Таймырский

В) Оренбургский

Г) Алтайский + 1,5

17. К традиционным занятиям, какого из перечисленных народов России относится оленеводство и рыболовство?

А) башкиры

Б) калмыки

В) ненцы

Г) кабардинцы

18. Какой физико-географический объект объединяет такие страны как Россия, Туркмения, Иран, Казахстан, Азербайджан?

А) Каспийское море

Б) Кавказские горы

В) Уральские горы

Г) Прикаспийская низменность

19. Какой из перечисленных городов России находится в основной полосе расселения?

А) Мурманск

Б) Краснодар + 1,5

В) Магадан

Г) Норильск

20. Какой из опасных геоморфологических процессов широко развит на территории Ставропольского края?

А) сели

Б) лавины

В) оползни

Теоретический тур – 70 баллов

Задание 1. «Географическая загадка» (10 баллов)

«... это одна из самых необычных пустынь мира, которая занимает узкую полосу суши на юго-западном побережье одного из материков, шириной около 100 км».

Что это за пустыня, и на территории каких стран она располагается? В чём необычность этой пустыни?

Пустыня Намиб, страна ЮАР, Намибия

30

12

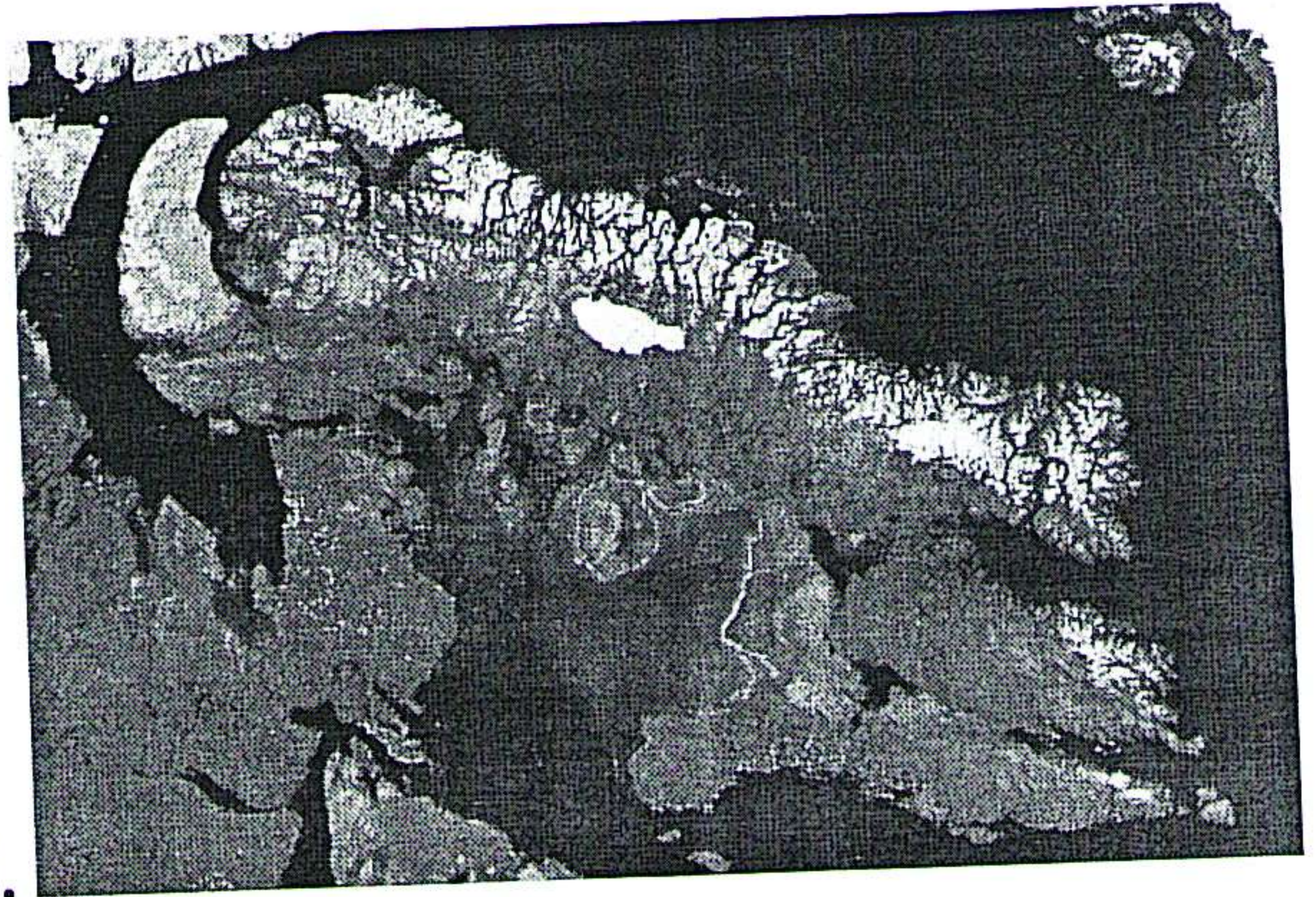
150

Надеин

Задание 4. Определите по космическим снимкам архипелаги и их местоположение



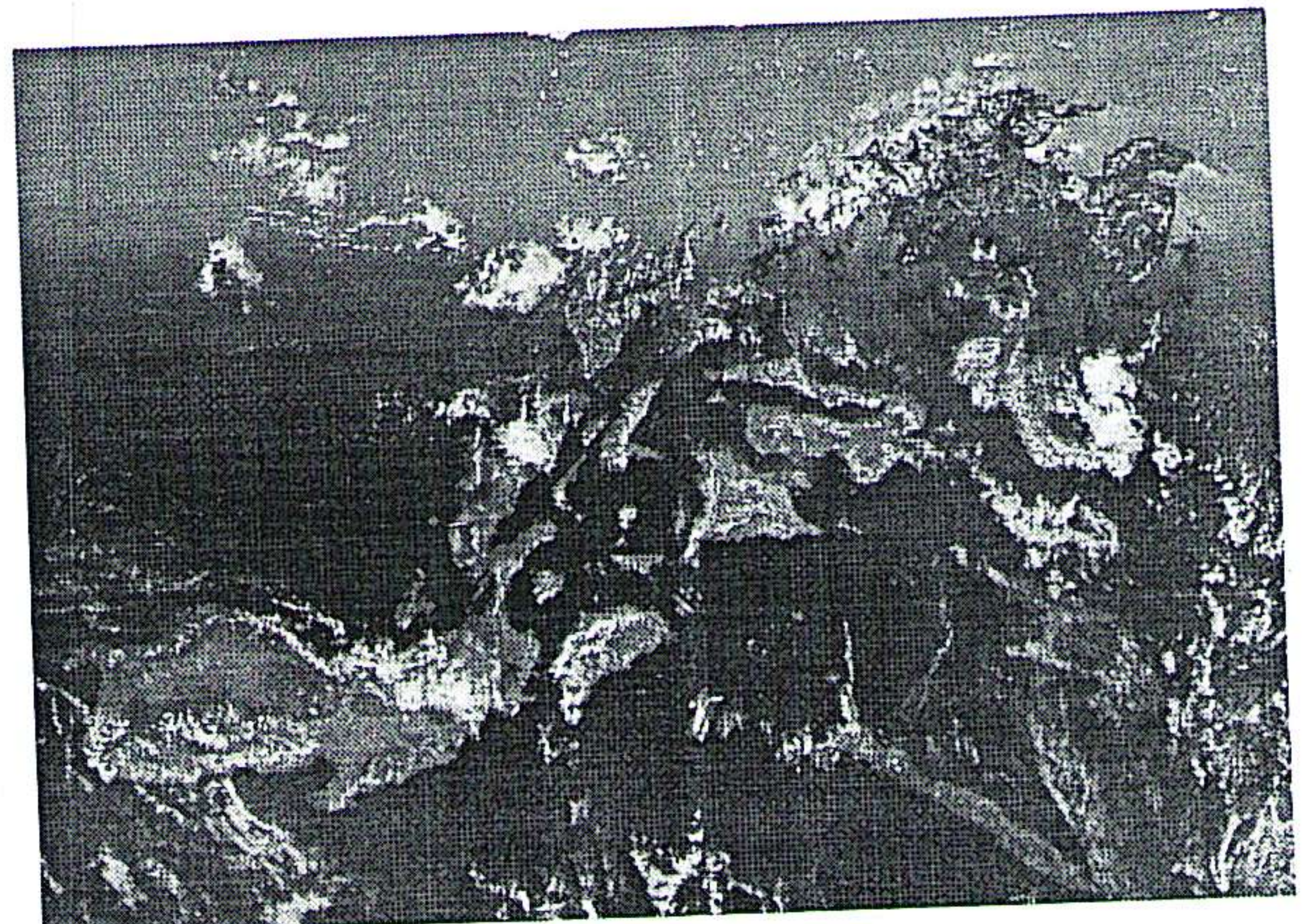
1.



2.



3.



4.

За каждое правильное название и местоположение по 2,5 балл (максимально 20 баллов)

№	Название архипелага	Местоположение
1	Шетландские о-ва 2,5	РФ. в бассейне Гренландского моря. Баренцева море. 2,5
2	Фарерские о-ва —	Море Баренцева
3	О-ва Вожю Кадисские о-ва	Атлантика Карибский бассейн. 2,5
4	Филиппинские о-ва 2,5	Юго-восточная Азия 2,5

12,5

Всего 415.

Обучающийся: Г. В. класса Надеин Владислав Юрьевич

Член жюри: ~~Андрей~~ Топалев Е. Р.
 Председатель жюри: Малецкий В. Колесова М. А.